



Wir nehmen Ihr Haus **kostenlos**  
**UNTER DIE LUPE**

Nutzen Sie **jetzt Ihre Chance** und lassen Sie von uns einen Energie-Check durchführen. Kostenlos und unverbindlich!

Auf Herz und Nieren prüfen wir dabei alle bekannten Schwachstellen, die einen Energieverlust verursachen können. So können wir Ihnen genau sagen, ob eine Modernisierung für Sie lohnenswert wäre. Fair und ehrlich.

Anschließend erfahren Sie von uns, worauf es bei einer fachgerechten Sanierung ankommt und wie man diese am besten plant.

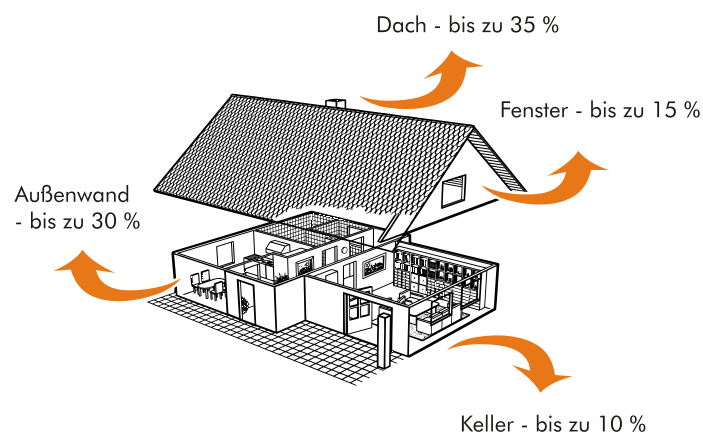


**MEHRWERT**  
Statt mehr Kosten - **Auch für Ihr Haus**

Über eine energetische Sanierung Ihres Hauses nachzudenken lohnt sich in vielerlei Hinsicht! Besonders dann, wenn Ihr Haus nicht mehr das Jüngste ist.

Ältere, nicht sanierte Gebäude haben oft hohe Energieverluste zu verzeichnen. Viele Hausbesitzer heizen somit aus den Fenstern... Oder aus der Tür oder aus dem Dach... Wieviel Energie Ihr Haus verliert, wieviel Heizenergie Sie wie sparen können, erfahren Sie bei uns.

**Schema eines durchschnittlichen Energieverlustes bei einem unsanierten Haus.**



**SCHON GEWUSST?**  
Schlau machen und sparen!

**Energiesparen wird gefördert.**

Wer jetzt eine energetische Modernisierung seines Hauses in Betracht zieht, kann mit finanzieller staatlicher Unterstützung rechnen.

Welche Maßnahmen inwiefern gefördert werden, erfahren Sie bei uns! Sprechen Sie uns an!

**Ihr Sanierungspartner in Lügde:**

**OHMS** GMBH  
Holzbau und Niedrig-Energie-Häuser



Zimmerei & Ing. Holzbau  
Dachdeckerarbeiten  
Holzrahmenbau  
Niedrig-Energie-Häuser  
Passivhäuser  
Denkmalpflege (Restaurateur)  
Autokranvermietung



Römerstraße 2  
32676 Lügde  
Tel. 05281 - 7192  
info@holzbau-ohms.de  
www.holzbau-ohms.de



Energiesparen - Wert gewinnen



**Gutschein**  
für einen kostenlosen  
Energie-Check

Haus sanieren - profitieren!

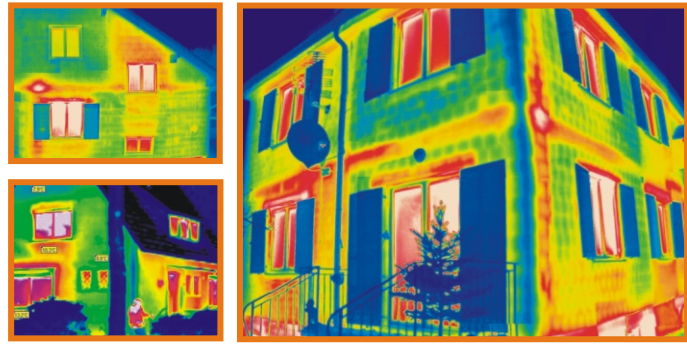
Heizkosten  
sparen durch intelligentes  
Sanieren!

HAUS. UMWELT. ZUKUNFT

**OHMS** GMBH  
Holzbau und Niedrig-Energie-Häuser







## KOSTEN SENKEN

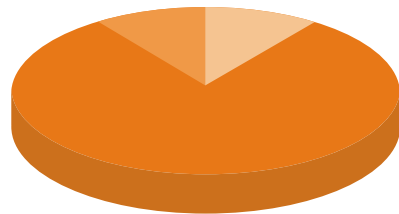
### Energie-Reduzierung um bis zu 90 % möglich!

Seit dem Jahr 2000 hat sich der Rohölpreis mehr als verdoppelt, die Tendenz bleibt steigend. Unsanierete Altbauten verheizen im Schnitt dreimal so viel Energie wie ein moderner Neubau. Bei einer vierköpfigen Familie in einem durchschnittlichen Einfamilienhaus von 1970 mit 150 m Wohnfläche ist ein Verbrauch von 4.500 Liter Öl pro Jahr keine Seltenheit – das entspricht zurzeit gut 3.100 Euro.

Mit den immer weiter steigenden Rohstoffpreisen, werden auch die Heizkosten weiter steigen. Mit einem professionell modernisierten Haus können Sie Ihren Energieverbrauch um **bis zu 90 %** reduzieren.

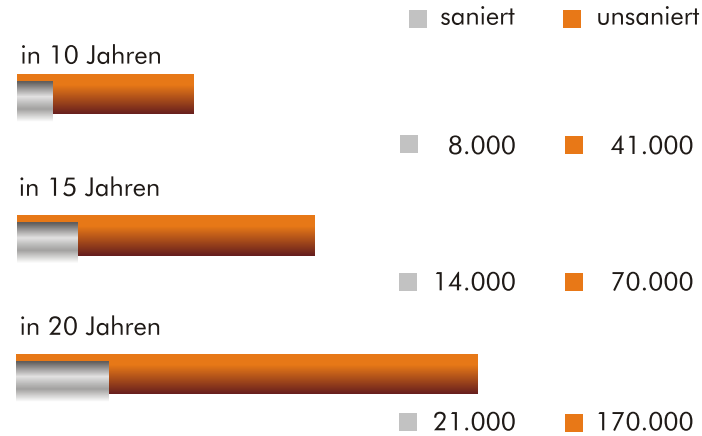
### Energieverbrauch eines durchschnittlichen Privathaushaltes

- 11 % Warmwasser
- 11 % Sonstiges
- 78 % Heizen



Vergleicht man die Heizkosten im sanierten und unsanierten Gebäude, wird deutlich: Wer nicht saniert, verheizt sein Geld.

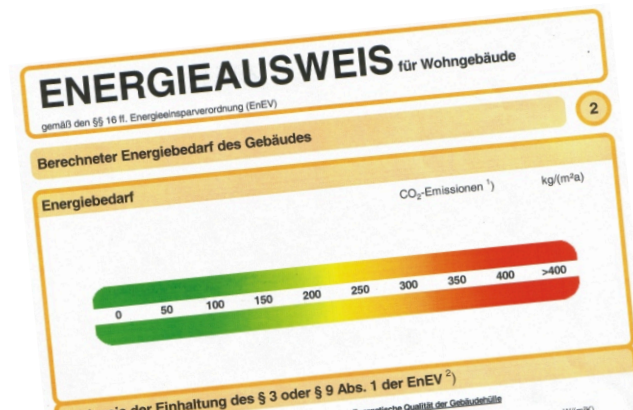
### Durchschnittliche Heizkosten eines Einfamilienhauses



## WERT STEIGERN

Eine energetische Gebäudesanierung bedeutet immer auch eine Wertsteigerung des Objektes. Sie machen Ihr Haus somit langfristig fit für die Zukunft und damit auch noch für nachfolgende Generationen nutzbar.

Ein von uns anschließend ausgestellter "Energieausweis" bestätigt die Sparsamkeit Ihres modernisierten Hauses. Wollen Sie Ihre Räumlichkeiten vermieten, können Sie bei Vorlage des Ausweises sogar höhere Mietpreise erzielen.



## KOMFORT ERHÖHEN

Eine fachgerecht durchgeführte Haussanierung erhöht auch die Wohnqualität. Mit schon geringem Heizaufwand kann somit bei kalten Außentemperaturen eine angenehme Raumtemperatur erzeugt werden. Bei warmen Außentemperaturen dagegen wird eine angenehm kühle Atmosphäre gewährleistet. So profitieren Sie das ganze Jahr über von einem behaglichen Raumklima.



### Ihre Vorteile auf einen Blick

- niedrigere Heizkosten
- erhöhter Wohnkomfort
- Wertsteigerung Ihres Hauses
- Beitrag zum Klimaschutz

## EINE RECHNUNG DIE AUFGEHT:

| Hausdaten                                | Sanierungsmaßnahmen:     |   |
|--|--------------------------|---|
| Baujahr:                                 | 1950                     | Dämmung der Gebäudehülle (inkl. neue Fenster) |
| Wohnfläche                               | 150 m <sup>2</sup>       | Einbau Brennwertkessel                        |
| Satteldach                               |                          | Einbau zentraler Abluftanlage                 |
| Mauerwerk:                               | Hohlblockstein, 30cm     |   |
| Kellerdecke:                             | Stahlbeton               |   |
| Energieverbrauch                         | vorher                   | nachher                                       |
| Primärenergiebedarf                      | 357 kWh/m <sup>2</sup> a | 114 kWh/m <sup>2</sup> a                      |
| <b>Energiekosten (im Jahr)</b>           | <b>2.934 €</b>           | <b>945 €</b>                                  |
| Kosten / Nutzen der Kernsanierung        |                          | Ergebnis                                      |
| Gesamtkosten                             |                          | 53.200 €                                      |
| davon Energiesparmaßnahmen               |                          | 21.700 €                                      |
| Förderungen kfW                          |                          | 53.200 €                                      |
| <b>Jährliche Zinsen &amp; Tilgung</b>    |                          | <b>1.400 €</b>                                |
| <b>Jährliche Energiekosteneinsparung</b> |                          | <b>2.000 €</b>                                |